

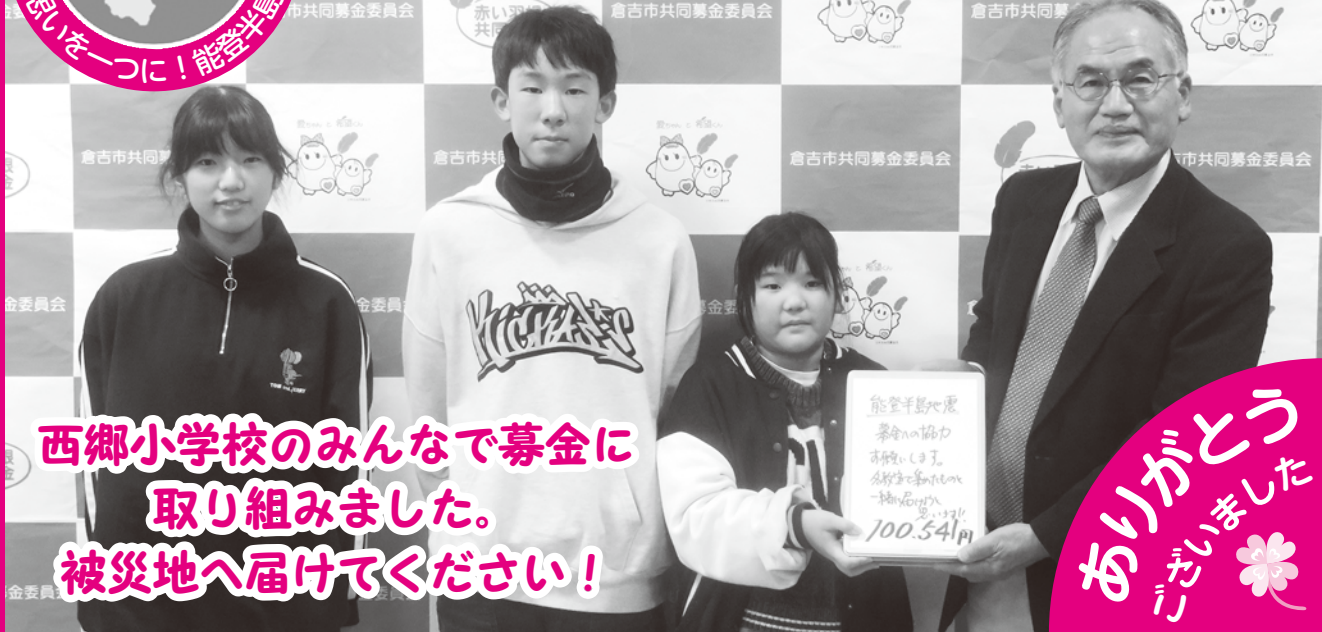
# あいわせ

- 福祉団体の紹介…………… 2
- お知らせ・募集コーナー（ボランティア活動助成金募集／ねりんピックボランティアの募集／“公証相談・税相談”予約受付中／広報紙「あいわせ」おとどけ隊の募集…………… 3

## 令和6年能登半島地震 災害義援金

## 受付状況のご報告

※令和6年1月15日～3月15日受付分



西郷小学校のみなで募金に  
取り組みました。  
被災地へ届けてください！

ありがとうございます  
ありがとうございました

・上井地区自治公民館協議会	100,000円	・西仲町自治公民館	10,000円
・西郷地区まちづくり協議会	37,545円	・大坪自治公民館	7,000円
・なだて村づくり協議会	50,000円	・本町自治公民館	23,000円
・北谷地区自治公民館協議会	50,000円	・滝川自治公民館	5,000円
・高城地区自治公民館協議会	60,100円	・南堀自治公民館	11,500円
・上灘コミュニティセンター利用者一同	9,704円	・倉吉市立西郷小学校	100,541円
・明倫コミュニティセンター	100,110円	・コワラ（小鴨を笑顔にする会）	10,000円
・小鴨コミュニティセンター利用者一同	20,628円	・中西康雄	2,000円
・上小鴨コミュニティセンター来館者一同	2,874円	・市内設置募金箱（5箇所）	293,850円
・関金コミュニティセンター来館者一同	13,061円	・匿名（11件）	333,897円
・西倉吉町自治公民館	30,000円		（順不同・敬称略）
・清谷自治公民館	92,582円		
・金谷自治公民館	21,000円		
・大坪団地自治公民館	28,500円		
・上町自治公民館	10,000円		
・山口自治公民館	30,000円		
		【合計】	36件 1,452,892円

※義援金は、日本赤十字社や共同募金会を通して、  
全額が被災者へ送金されます

皆さまのあたたかいご寄付、ありがとうございます。義援金は引き続き受付していますので、よろしくお願ひします。

## 社会福祉法人 倉吉市社会福祉協議会

〒682-0872 倉吉市福吉町1400番地 電話：(0858)22-5248 FAX：(0858)22-5249  
 ホームページアドレス <https://www.kurayoshishakyo.com>  
 メールアドレス [info@kurayoshishakyo.com](mailto:info@kurayoshishakyo.com)  
 フェイスブックアドレス <https://www.facebook.com/kurayoshishakyo/> 印刷：鳥取県農協印刷

倉吉市社協

検索



お知らせ・イベント情報は  
HPでも紹介しています

## 暮らしやすいまちに向けてみんなでアイデアを出し合おう！ 倉吉市身体障害者福祉協会

身体障害者手帳をお持ちの方や、賛助会員の方たちとともに、障がいがあっても地域で安心・安全に暮らすことができる共生社会の実現に向け、福祉の向上を目指し活動しています。

会員同士及び家族との親睦を深めるために、体育大会や会員研修会などの行事を積極的に行い、楽しく当協会の発展に努めています。



## 知識や特技、経験を活かし、活動の場を広げませんか？ 倉吉市老人クラブ連合会



生きがいを持ち、安心して地域で暮らしていくために、「健康づくり」、「友愛活動」、「地域活動」を三大活動とし取り組んでいます。

認知症予防プログラム研修会をはじめ、グラウンド・ゴルフ大会、ペタンク大会の他、今年度はねりんピック開催種目である、バウンスボールに取り組み予定です。

また、クラブ教室では、踊り、歌謡、大正琴、囲碁将棋、健康麻雀などの教室も開催しており、ふれあいの中で仲間づくりをしています。

# 誰もが主役になれる 輝かしい福祉のまちを 私たちと一緒に作りませんか？

## 親子で過ごす楽しい時間、絆、思い出づくりを応援します！ 倉吉市母子寡婦福祉連合会

毎日の暮らしのなかで、困りごとはありませんか？

私たちは、親子で楽しめるたくさんのイベント、子育てや就労に役立つ情報、経済的支援等の情報提供を行っています。

子育て、仕事に大忙しのシングルママ、パパがリラックスできる寄り添いサロンを開催し、同じひとり親の立場で悩みや不安を話しあえる場所づくりをしています。



## ひとりで悩まないで！同じ思いの仲間がいます。

## 倉吉市精神障がい者家族会



精神疾患は、身近な病気の一つです。

家族の方自身が病気に対する正しい知識を得ること、そして自身のために“わかり合える仲間”に出会うことが回復の第一歩となります。

私たちは、本人・家族が安心して生活が送れるよう、集まって、語り合い、多くの課題に対し積極的に要望活動を行っています。

## 支え合う仲間を募集しています！

## 倉吉市手をつなぐ育成会

知的障がい児・者の親が主な会員の団体です。障がいのある人に、心穏やかで、豊かな人生を送ってほしいという願いを活動の柱としています。

ひとりひとりにできることは限りがあります。

まずは、親同士が手をつないで、それぞれの思いを共有して、少しずつでもカタチにしていけるよう一緒に活動しましょう。



**お気軽にご相談ください！皆様のご入会をお待ちしています！**

[お問合せ] 各福祉団体事務局 ☎23-5600 (倉吉市社会福祉協議会 地域福祉課内)

# お知らせ・募集コーナー



あおや かみじろう

## 第36回全国健康福祉祭とっとり大会 ねんりんピックはばたけ鳥取2024 大会ボランティア募集



咲かせよう 砂丘に長寿と笑みの花

令和6年10月19日(土)～22日(火)開催

多くの県民に大会へ参加していただき、全国から集まる選手・役員等を鳥取県ならではのおもてなしの心で温かく歓迎するとともに、式典やイベントをはじめ、大会の円滑な運営を支えていただく大会ボランティアを広く募集します。

**募集人数** 延べ1,000人程度

**応募方法** ボランティア応募フォーム（下記のQRコード）より

**募集期間** 2024年5月31日（金）まで

申込み、または応募用紙に必要事項を

**活動内容** ・事前PR活動

ご記入のうえ、下記の申込み先にご提出ください。

- ・イベント提案、企画
- ・大会運営補助



応募フォーム



ホームページ

【応募先・お問合せ先】

鳥取県社会福祉協議会 ねんりんピックはばたけ鳥取2024ボランティアセンター  
TEL:0857-59-6338 FAX:0857-59-6340 メール:nenrinvc@tottori-wel.or.jp

### 令和6年度倉吉市社会福祉協議会 ボランティア活動助成金のご案内

みなさんの活動を  
サポートします



#### 対象団体

- ・市内で福祉分野のボランティア活動を目的として設立し、1年以上継続した活動をしていること
- ・高齢者、障がい者、児童等の福祉の増進を図る活動をしていること
- ・市内を主たる活動地域としていること
- ・会則等があり、総会等を開催していること
- ・会費等による自己財源があること

#### 対象事業

- ・ボランティアの啓発普及、実践活動事業
- ・ボランティアについての研修、講座開催事業
- ・その他、本助成の目的に沿った事業

#### 申請受付

4月1日(月)～5月8日(水)

#### 助成金

1団体につき5万円を上限（総額25万円以内）

#### 助成の流れ

##### 申請受付

5月8日(水)  
締切



##### 審査会【5月29日(水)】

団体の活動の想いを伝えて  
みよう！  
※昨年と同事業の団体は  
説明を省略することができます



##### 事業実施

6月上旬助成決定



【問合せ先】 ボランティアセンター ☎23-5600

相談の種類	相談員	相談日	
		4月	5月
公証相談	公証人	18日(木)	16日(木)
税相談	税理士	10日(水)	—

【問合せ・予約先】 あんしん相談支援センター（☎24-6265）

### “公証相談・税相談”予約受付中

- 秘密は厳守します
- 時間：午後1時～3時
- 完全予約制です
- 相談時間は30分以内です



### 広報紙「しあわせ」おとどけ隊の募集！

☆とき 4月25日(木) 10:00～11:00  
☆場所 倉吉福祉センター



# お世話になったこの地域へ

社会福祉協議会へのご寄付をありがとうございます

(令和6年2月16日～3月15日受領分を受付順に掲載)

※寄付金額等の記載につきましては、寄付者ご本人の意思によるものです

## 香典返し寄付金

慎んでお悔やみ申し上げます

- 金一封 山根 山本 道子様 80歳
- (故・夫 岩 男様 80歳)
- 一万円 小谷 浩様 79歳
- (故・母 靖 子様 79歳)
- 金一封 清水 雅文様 96歳
- (故・父 住吉町 豊 明様 96歳)
- 金一封 河本 栄子様 74歳
- (故・夫 横田 一郎様 74歳)
- 金一封 山本 唯良様 72歳
- (故・妻 関金町松河原 一 美様 72歳)
- 金一封 馬壁 誠児様 96歳
- (故・母 別所 美代子様 96歳)
- 金一封 淡路 琢也様 93歳
- (故・母 明治町 須磨子様 93歳)
- 金一封 牧 茂幸様 89歳
- (故・母 大河内 裕 子様 89歳)

## ○金一封

- 虹ヶ丘町 菅原 誠様 77歳
- (故・妻 泰 子様 77歳)

## ○金一封

- 福庭 福井 昭様 90歳
- (故・母 良 子様 90歳)

## ○金一封

- 海田西町二丁目 宮脇 定子様 87歳
- (故・夫 範 明様 87歳)

## ○金一封

- 上古川 長谷 隆司様 82歳
- (故・母 榮 子様 82歳)

## ○金一封

- 鴨河内 米塚 辰彦様 93歳
- (故・父 榮 様 93歳)

## ○金一封

- 関金町堀 小椋 義和様 78歳
- (故・父 卓 様 78歳)

## ○金一封

- 小鴨 森 正和様 75歳
- (故・父 康 雄様 75歳)

## ○金一封

- 関金町郡家 牧野 清則様 54歳
- (故・子 勉 様 54歳)

## ○金一封

- 福富 白澤 泉様 91歳
- (故・父 敏 夫様 91歳)

皆様から頂いたご寄付は、生活にお困りの方への支援や、倉吉がより暮らしやすいまちとなる活動のために使わせていただいています。



## 一般寄付

六千二百六十七円

鳥取市今町

住友生命保険相互会社

鳥取支社長 結城 崇彰様

(チャリティカレンダー収益金の一部として)



住友生命保険相互会社様 (右)

## 倉吉くらしの応援団

(受付期間 2月5日～3月15日)

- お米 山根 義久様
- 食料品 鳥取県生活協同組合様
- 食料品 宗教法人 山名寺様
- 衣類 みのり大山様
- 日用品 伊藤 理字子様
- 食料品 極楽寺様
- お米 他 匿名6名様

## 寄付 お手続きの流れ

(所要時間5～10分ほどです)

- ①窓口にお声かけください。(本所・支所)
- ②申込書に氏名・住所・連絡先等をご記入いただき、寄付金を受領します。
- ③領収証と税額控除に関する書類をお渡しします。(本会へのご寄付は、確定申告をすることで所得税、市・県民税の寄付金控除の対象となりますので、確定申告の手続きまで領収証等を大事に保管してください。)

※お越しいただく際、封筒のご準備は不要です。

【問合せ先】総務課 ☎22-5248

## お詫びと訂正

本紙3月号2ページの「令和5年度賛助会員のご紹介」掲載記事の内容に誤りがありました。

関係される皆様には、深くお詫び申し上げますとともに、次のとおり訂正させていただきます。

【誤】医療法人法団 門脇内科医院

【正】医療法人社団 門脇内科医院