

# あしあわせ

●令和4年度私たちの行動宣言！…………… 2  
 ●お知らせ・募集コーナー（第6回ボランティアフェスティバル案内／花植え隊ボランティア募集／広報紙「あしあわせ」袋詰めボランティア募集）／川柳大募集…………… 3



## ウクライナ人道危機救援金



●救援金の受付状況  
**18,547円**  
 (令和4年4月15日現在)  
 ※募金箱による受付額

【受付期間：令和4年9月30日まで】

●現在、倉吉市社会福祉協議会では募金箱を設置し、救援金を受付しています。

1. 本所：倉吉福祉センター（福吉町1400）
2. 支所：倉吉市高齢者生活福祉センター（関金町関金宿1115-2）

●受付した救援金は全額日本赤十字社へ送金され、赤十字社によるウクライナでの医療活動や復興支援、ウクライナからの避難民を受け入れる周辺国での救護活動等に活用されます。

●受領証が必要な方は、お手数ですが下記に直接振込をお願いします。

【ゆうちょ銀行 口座番号：00110-2-5606 口座名義：日本赤十字社】

- ※振替用紙の通信欄に「ウクライナ人道危機、受領証希望」と明記のうえ、氏名、住所、電話番号を併せて記載してください。
- ※窓口での振込の場合、振込手数料が免除されます。
- ※その他の銀行、もしくはクレジットカード等をご利用の場合は、右記のQRコードから詳細をご確認ください。
- ※現在大変多くのご協力をいただいているため、受領証発行には3ヶ月ほどお時間がかかります。ご了承ください。



(日本赤十字社本社HP)

### 5月は赤十字運動月間です

赤十字社の活動は、みなさまからご寄付いただいた「活動資金」により支えられています。  
 ご協力をよろしくお願いします。

日本赤十字社鳥取県支部倉吉市地区 事務局 ☎23-5600  
 (倉吉市社会福祉協議会 地域福祉課内)



## 社会福祉法人 倉吉市社会福祉協議会

〒682-0872 倉吉市福吉町1400番地 電話：(0858) 22-5248 FAX：(0858) 22-5249  
 ホームページアドレス <https://www.kurayoshishakyo.com>  
 メールアドレス [info@kurayoshishakyo.com](mailto:info@kurayoshishakyo.com)  
 フェイスブックアドレス <https://www.facebook.com/kurayoshishakyo/> 印刷：鳥取県農協印刷



お知らせ・イベント情報はHPでも紹介しています

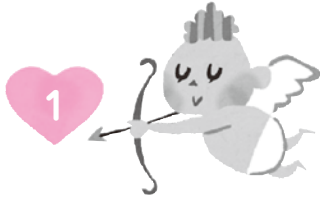
# 令和4年度 私たちの行動宣言！



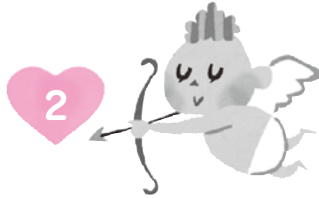
主題『出会い・つながり・協働によって生まれる新たな価値の創造』

今年度も、倉吉市社会福祉協議会は、**地域共生社会**の実現に向けて、さまざまな事業主体との**協働**によって地域福祉を築き上げる「中間支援組織」としての役割を果たすことを基本原則としながら、次のとおり行動宣言いたします。

## ズバリ！ 倉吉市社会福祉協議会の活動は



地域の支え合いの  
仕組みづくり



生活の困りごとの  
相談・解決



在宅で暮らす  
お手伝い



\* 住民の創意や主体性を支えながら、共助による地域づくりを進めるとともに、住民一人ひとりの福祉意識や人権意識を高めるための取り組みを行います。

- ・地域づくりに向けた支援
- ・交流・参加・学び・話し合いの機会のコーディネート
- ・共助による支え合いの仕組みづくりと担い手づくり
- ・成長段階に合わせた福祉教育・人権学習

\* 多様な生活課題を抱える世帯を受け止め、住民と多機関の専門職が協働して、複合課題に対応できる包括的な相談支援体制を整備します。

- ・断らない包括的な相談支援
- ・つながり続ける伴走支援
- ・自己決定を尊重した権利擁護支援

\* 中山間地域における必要な介護サービスを継続的に提供します。

- ・中山間地域に拠点を持つ事業所の継続



関金デイサービス

ケアマネジャー

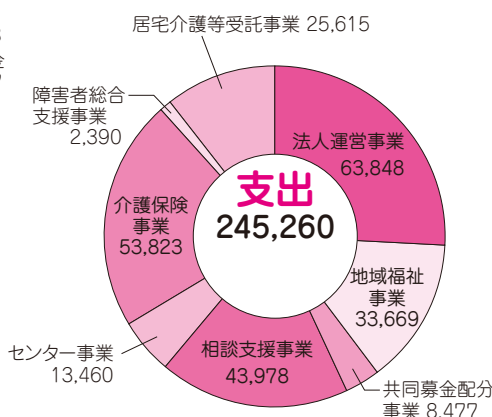
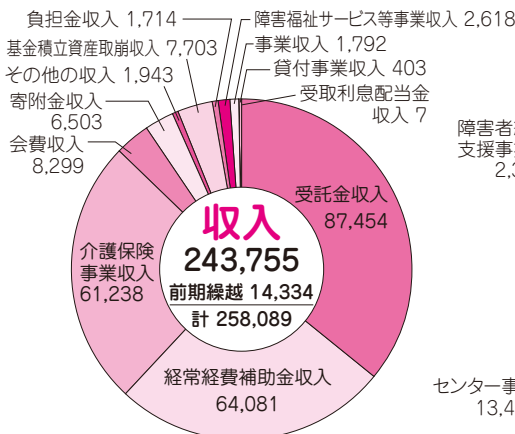
地域包括支援センター

\* あらゆる機会による市民とのコミュニケーションにより、地域福祉への理解を深め、共感による支援者の拡充を図ります。

- ・新たな価値を創造する市民福祉活動の拠点づくり
- ・企業や関係機関・団体などあらゆる事業主体の参画と協働
- ・対話の機会による共感の醸成

## 令和4年度資金収支予算

(単位：千円)



### 法人運営事業

会務の運営や広報、表彰等

### 地域福祉事業

ボランティアセンター、生活支援コーディネーターによる地域づくりの支援等

### 共同募金配分事業

地区社協等の運営支援、ふれあいいきいきサロン、福祉協力員、ネットワークづくり、福祉の心を育む教育等

### 相談支援事業

生活困窮者支援や成年後見、包括的支援体制の構築等

### センター事業

センター運営、貸館等

### 介護保険事業

ケアマネジャー、デイサービス

### 障害者総合支援事業

デイサービス

### 居宅介護等受託事業

地域包括支援センター等

\*事業計画・予算は、社協の窓口やホームページでもご覧いただけます。

# お知らせ・募集コーナー

手をつなぎ いいこといっぱい してみよう

## 第6回 ボランティア フェスティバル

とっておきの2日間がやってくる

**6/11(土) ~ 12(日)**

9:30~15:30

(会場) 倉吉福祉センター

【問合せ・申込先】 ボランティアセンター (☎23-5600)

当日や準備の  
ボランティア  
募集中!

詳細は、6月号で  
お知らせします。

(内容)

6月11日(土)

- 子育て応援企画
  - ・鳥取短大うたのおにいさん、おねえさんステージショー
  - ・キッズコーナー ・バルーンアート
  - ・子育て応援フリーマーケット
- 落語で学ぼう! 成年後見制度

6月12日(日)

- すき! を仕事にしよう 福祉・医療のお仕事紹介
- SDGs を学ぼう! ボランティアカフェ2022
  - ・SDGs オリジナルバッジ作り

画期

- 福祉作業所の作品やお菓子・くらすけくんエコバッグの販売
- ボランティアクイズラリー
- パラスポーツ ボッチャ体験

などなど、企画中!

## 広報紙「しあわせ」 おとどけ隊の募集!



みんなで  
ワイワイ  
やります

☆とき 5月27日(金)  
10:00~11:00

☆ところ 倉吉福祉センター  
(福吉町1400)

【問合せ・申込先】

地域福祉課 ☎23-5600

## 花満開! えがお満開! 心も満開!!! ~花植え隊ボランティア募集~

夏には、倉吉市高齢者生活福祉センターの玄関が花でいっぱいになり、子どもから高齢者まで笑顔にあふれ、地域の拠点となるよう、花や野菜の苗を私たちと一緒に植えてくださる方をお待ちしています。

- 日時 5月23日(月) 14:00~16:00 ※雨天決行
- 場所 倉吉市高齢者生活福祉センター玄関 ●申込締切 5月20日(金)
- 問合せ・申込先 関金支所 ☎45-3800 (移植ゴテ、軍手をご持参ください)

※終了後は、「スマイルカフェ」でちょっと一息しませんか?



昨年11月に植えていただいた花がこんなに  
見事に咲き誇りました。毎日癒されています。  
キャベツ、スナップエンドウも楽しみ!



毎月、応募者の中から  
抽選で1名様に  
500円分のQUOカード  
プレゼント!!

GIFT

【申込み・問合せ】

〒682-0872

倉吉市福吉町1400 (倉吉福祉センター内)

倉吉市社会福祉協議会

☎: 22-5248 / FAX: 22-5249



【応募×切】 毎月 15日  
今月のテーマは  
「ゴールデンウィーク」



【応募方法】  
専用の川柳応募用紙に作品や必要事項を  
ご記入の上、郵送・FAX・社協窓口にて  
ご応募ください。  
応募用紙は、本会ホームページや窓口で  
入手できます。

コロナ禍で増えたおうち時間を活用しま  
しょう!  
五・七・五のリズムにのせて、ほっこり  
するような一句を詠んでみませんか?

川柳  
大募集

# あんしん相談支援センターからのお知らせ

【問合せ・予約先】 ☎24-6265

相談の種類	相談員	相談日	
		5月	6月
法律相談	弁護士	10日(火)	14日(火)
		27日(金)	24日(金)
公証相談	公証人	19日(木)	16日(木)
税相談	税理士	—	—

- 相談はすべて無料
- 秘密は厳守します
- 時間：午後1時～3時
- 完全予約制です
- 相談時間は30分以内です
- 税相談の開催月は4月、7月、10月、1月です

## 倉吉くらしの応援団 ご寄付

山名寺 様(食料品) / 山根義久 様(米) / 宝福一有限会社 様(食料品) / 胎藏寺 様(食料品) / 旬鮮プラザ満菜館 様(野菜) / セブンイレブン倉吉生田店 様(日用品) / 株式会社戸信 様(日用品) / 正明寺 様(食料品) / 極楽寺 様(食料品) / 国際ゾンタ26地区 様(文具)

みんなが居心地の良い場所

# まいぺ～す

参加無料!!  
予約なしでOK!!

自宅ですりどりで過ごすことが多い…、  
人中出现るのが苦手…。  
一緒にやりたいことを見つけ、楽しく  
ゆったり“まいぺ～す”に過ごしませんか？



パソコン教室



楽しくおしゃべり

日時：毎週火曜日  
午後1時30分～午後4時  
場所：倉吉福祉センター

## 香典返し寄付金

(令和4年3月16日～令和4年4月15日受領分を受付順に掲載)

# あじがとら

◎寄付金額等の記載につきましては、寄付者ご本人の意思によるものです。  
◎関金支所(倉吉市高齢者生活福祉センター)でも寄付を受け付けています。

- 金一封 巖城 陽司様 98歳
- 金一封 山本 悟様 98歳
- 金一封 道端 修孝様 74歳
- 金一封 清 則様 74歳
- 金一封 木田久留美様 96歳
- 金一封 春 子様 96歳
- 金一封 田口浩一郎様 98歳
- 金一封 節 子様 98歳
- 金一封 鈴木たけよ様 88歳
- 金一封 幹 一様 88歳
- 金一封 竹中 哲朗様 86歳
- 金一封 信 行様 86歳
- 金一封 山本 美實様 95歳
- 金一封 富美子様 95歳
- 金一封 松田 浩稔様 79歳
- 金一封 正 幸様 79歳
- 金一封 坂田 洋子様 86歳
- 金一封 尚 徳様 86歳
- 金一封 奥田ひかり様 100歳
- 金一封 田村萬代様 100歳
- 金一封 塚田 宗暁様 94歳
- 金一封 晴 子様 94歳
- 金一封 向井 達朗様 91歳
- 金一封 論 様 91歳

## 一般寄付

- 五万円 寺谷 塚根 和宏様 97歳
- 金一封 喜美子様 97歳
- 金一封 福田智恵子様 62歳
- 金一封 博 充様 62歳
- 金一封 冥加 俊文様 88歳
- 金一封 章 文様 88歳
- 金一封 木地谷和夫様 90歳
- 金一封 長野壽子様 90歳
- 金一封 山口 正人様 93歳
- 金一封 美智子様 93歳
- 金一封 山田 哲也様 94歳
- 金一封 博 子様 94歳
- 金一封 伊藤 裕子様 90歳
- 金一封 克 男様 90歳
- 金一封 生田 一社団法人 さんさんネットワーク倉吉 さんさんキッチン様
- 金一封 子ども食堂より食事の提供による寄付 一万三千二百一十二円
- 金一封 鳥取市今町 住友生命保険相互会社 鳥取支社長 結城 崇彰様
- 金一封 チャリティカーレンジャー寄付金の一部として 鳥取市緑ヶ丘二丁目 株式会社戸信様

◎皆様からいただいたご寄付は、地区の見守り活動をはじめ、地域福祉を推進する財源として役立たせていただいています。本会にお寄せいただいた寄付金は、所得税、市・県民税の寄付金控除の対象となります。

## 4月の川柳 テーマ「新生活」

★4月に応募のあった川柳のうち一部をご紹介します。

新生活異動はなくとも 自分に喝!!  
(米子のひと)

しつけ系抜き取り知らず 入社式  
(小椋 悟志さん)

新居決め 新品カーテン 新婚さん  
(徳田 尚志さん)

## あなたの寄付(キモチ)が大きな力になる

倉吉市社会福祉協議会では、皆さまの心のこもった、さまざまな寄付を受け付けています。



### 一般寄付

チャリティーバザーやその他イベントの収益金など

### 遺贈寄付

故人の遺言や遺志による遺産の寄付

### 香典返し寄付

個々に対する香典返しに代えて…