

あしあわせ

- 赤い羽根共同募金Q&A 2
- 関金支所花植え隊ボランティア募集 / 「ありがとう」のバトン / 地区の取り組み紹介 (高城地区) 3

今年も、ボランティアフェスティバルを開催します。
楽しい企画を5つ用意しました。
たくさんの市民の方のご参加をお待ちしております。

詳細は、別添のチラシを
ご覧ください。

第5回 ボランティア★フェスティバル

ボランティアクイズ 好評企画!福祉やボランティアについて楽しく学ぼう♪



初級編

(幼児～小学生向け)

(応募方法) すべてのクイズの答えを書いて、倉吉福祉センター (倉吉市社会福祉協議会) にご持参ください。

Q1. ボランティアって何をすること? (こたえはひとつとはかぎらないよ)

- ①ペットボトルキャップや古切手を集めること
- ②困っている人を助けること
- ③募金をすること

答え ()

Q2. あなたができるボランティアは何か? 答え ()

Q3. 盲導犬が人を誘導している時、体に着けているものは何でしょう。

- ①ハーネス ②首輪 ③かわいい洋服

答え ()

Q4. 東京オリンピック・パラリンピックでボランティアに参加した人の数は?

- ①延べ10万人 ②延べ8万7千人 ③延べ5万人

答え ()

Q5.  は、倉吉市社会福祉協議会のマスコットキャラクターです。名前は何でしょう?

- ①ふくろうちゃん ②ふくしちゃん ③ふっぴいちゃん

答え ()

初級編

参加者はお菓子すく
いができるよ

(期間)

11/14~11/30



拡大

中級編

(中学生・高校生向け)

(応募方法) 右のQRコードを読み込んで専用フォームからクイズに挑戦しよう! クイズの問題用紙は各中学校・高等学校にも配付します。

おためしクイズ

倉吉市ボランティアセンターに登録しているボランティア団体は何団体でしょう?

ヒント: 倉吉市社会福祉協議会 HP を見てみてね!

- ①37団体 ②45団体 ③115団体

答え ()

中級編

全問正解者の中から
抽選で図書カード
がもらえる!

(応募締め切り)

11/30 締め切り

こちらから



社会福祉法人 倉吉市社会福祉協議会

〒682-0872 倉吉市福吉町1400番地 電話:(0858)22-5248 FAX:(0858)22-5249

ホームページアドレス <https://www.kurayoshishakyo.com>

メールアドレス info@kurayoshishakyo.com

フェイスブックアドレス <https://www.facebook.com/kurayoshishakyo/>

倉吉市社協 検索

印刷: 山本印刷

QRコード



Facebook



倉吉市共同募金委員会 石田会長

十月一日、今年も倉吉市共同募金委員会による初日啓発街頭募金を行いました。
ご協力いただいたみなさま、大変ありがとうございました。
赤い羽根共同募金運動は十二月末まで実施されますので、引き続きみなさまのご理解とご協力をお願いします。



赤い羽根共同募金Q&A ~なぜなに? 赤い羽根~

Q1:赤い羽根共同募金ってどんな募金?

毎年10月1日から全国一斉に開始される、**赤い羽根**をシンボルとした募金活動です。市内の学校の福祉教育や、私たちの身近なまちの課題に取り組む地域住民、ボランティア団体、福祉団体等の活動に募金が役立てられる「じぶんの町を良くするしくみ」です。



Q2:集まった募金は何に使われているの?

令和2年度に倉吉市内で集まった募金は8,487,593円でした。これが今年度、次のように配分され活用されています。

◎市内の福祉に 2,546,000円

- 小学新1年生への防犯ブザーの配付(市内で358個)
- 福祉施設の整備費 等々

約30%

実績の約70%



小学生の福祉学習のようす(車いす体験)



いきいきサロン活動のようす(高齢者と小学生の交流)

◎市内の福祉に 5,941,593円

- 地域福祉活動推進事業費
 - 各地区社協へ(2,953,510円)
 - ・まちの見守りをする福祉協力員(市内750名)の活動
 - ・いきいきサロン(市内115か所)の活動
 - ・子どもと高齢者の交流
 - ・地域課題の話し合いの場の設置 等に
- 福祉教育助成費
 - 各学校へ(880,000円)
 - ・地域の高齢者や保育園児との世代間交流
 - ・施設利用者や当事者との交流 等に
- 福祉団体活動助成費
 - 倉吉市老人クラブ連合会、倉吉市身体障害者福祉協会、倉吉市母子寡婦福祉連合会等へ(1,103,000円) 等々

~地域のつながりをたやさない活動に~

※掲載しきれなかった質問は、今後の広報紙等で紹介予定です。

花満開！ えがお満開！ 心も満開!!!

～花植え隊ボランティア募集～

来年の春には、倉吉市高齢者生活福祉センターの正面玄関が花いっぱいになり、センターやデイサービスのご利用者、また地域の皆さんに喜んでいただけるよう、花や野菜の苗をいっしょに植えませんか。

- 日 時 11月16日(火) 10:00～12:00 ※雨天決行
- 場 所 倉吉市高齢者生活福祉センター 玄関
- 申込締切 11月12日(金)
- 問合せ・申込先 関金支所 ☎45-3800

移植ゴテ、軍手をご持参ください。
終了後は、「スマイルカフェ」でちょっと一息！



6月に植えていただいた花や野菜がこんなに見事に！
毎日癒されました。
野菜はボランティアさんにお・す・そ・わ・け！



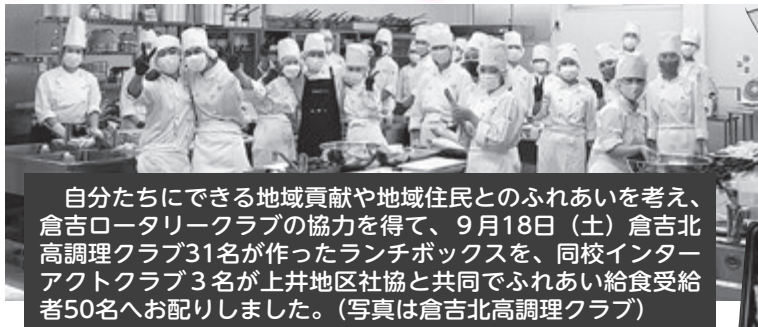
「ありがとう」のバトン

未来へ



つなぐ

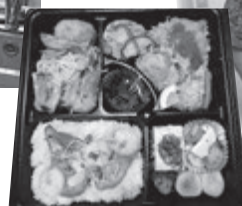
楽しみに待っていたよ。
ありがとう。



自分たちにできる地域貢献や地域住民とのふれあいを考え、倉吉ロータリークラブの協力を得て、9月18日(土)倉吉北高調理クラブ31名が作ったランチボックスを、同校インターアクトクラブ3名が上井地区社協と共同でふれあい給食受給者50名へお配りしました。(写真は倉吉北高調理クラブ)



笑顔と愛情を
お届け



インターアクト
クラブ

地域との関わりや関心を持ち続けることで、福祉の心が育まれます。住民が地域へ出かけるきっかけ作りや支え合いの地域作りのバトンを社協も応援します。

改めて気づく大切なこと

～ふれあい給食ボランティア研修会～

Vol.20 高城地区社会福祉協議会

7月26日(月) 食品衛生協会から、4名の講師を招き給食ボランティア研修会を開催いたしました。

この日、10名のボランティアが参加し「食中毒予防と手洗い」をテーマに食中毒の原因と対策について学ぶことが出来ました。

食中毒・新型コロナ対策として大切な手洗いですが、手洗いテストをしてみると、洗い残しがあることに気づき確認することが出来ました。

「お弁当おいしかった」を励みに、これからもおいしいお弁当を作ります。



食品衛生協会 改正食品衛生法の説明



チェッカーで洗い残しの検査

相談の種類	相談員	相談日	
		11月	12月
法律相談	弁護士	9日(火)	14日(火)
		19日(金)	24日(金)
公証相談	公証人	18日(木)	16日(木)

- 相談はすべて無料
- 秘密は厳守します
- 時間：午後1時～3時
- 完全予約制です
- 相談時間は30分以内です

倉吉くらしの応援団 ご寄付

ありがとうございました。

株式会社 美侑 様 (家電品等)
 セブーンイレブン・ジャパン 中野正嗣 様 (家電品)
 セブーンイレブン倉吉生田店 様 (食品等)
 JA鳥取中央旬鮮プラザ 満菜館 様 (食品)
 株式会社 いない 様 (育児用品)

施設の子どもたちを応援!



市民の方からご寄付いただいた梨やりんごを「母子生活支援施設ブルーインター」へお届けしました。
 子どもたちは果物が大好き!とても喜んでいただきました。
 これからも応援よろしくをお願いします。

- 金一封 大塚 幸恵様 (故・父) 94歳
- 金一封 大立 光明様 (故・母) 89歳
- 金一封 河原町 村下 玲子様 (故・母) 91歳
- 金一封 昭和町二丁目 吉田 尚史様 (故・母) 80歳
- 金一封 長坂町 石賀 幸子様 (故・母) 96歳
- 金一封 福光 牧田 裕子様 (故・父) 87歳
- 金一封 上井 石水 伸幸様 (故・父) 78歳
- 金一封 下古川 大西 康浩様 (故・母) 86歳
- 金一封 東町 松本 清昇様 (故・父) 87歳
- 金一封 秋田 政志様 (故・祖父) 102歳
- 金一封 新田 榎本 慎二様 (故・父) 100歳
- 金一封 円谷町 吉田 一子様 (故・夫) 74歳
- 金一封 川本 幸恵様 (故・封) 94歳

香典返し寄付金

慎んでお悔やみ申し上げます

(令和3年9月16日〜令和3年10月15日受領分を受付順に掲載)



- 金一封 福守町 村田 泰子様 (故・母) 95歳
- 金一封 下米積 吉田 博明様 (故・父) 73歳
- 金一封 堺町三丁目 尾崎 茂様 (故・母) 98歳
- 金一封 杉野 熊谷 厚雄様 (故・母) 85歳
- 金一封 伊木 三谷 訓子様 (故・母) 96歳
- 金一封 山本 禮子様 (故・父) 94歳
- 金一封 関金町今西 澁谷 宜久様 (故・母) 86歳
- 金一封 芳 江様 (故・母) 91歳
- 金一封 匿名 三件

心温まるたくさんのご寄付 ありがとうございます
 皆様からいただいたご寄付は、地区の見守り活動をはじめ、地域福祉を推進する財源として役立てていただいています。

◎本会にお寄せいただいた寄付金は、所得税、市・県民税の寄付金控除の対象となります。

広報紙「しあわせ」おとどけ隊の募集!

市社協では毎月、広報紙しあわせを自治公民館ごとに枚数を数え、封筒に詰めて倉吉市シルバー人材センターに搬入する活動を行っています。

私たちと一緒に活動に参加してくださる方をお待ちしています。

★とき 11月26日(金) 10:00~12:00

★ところ 倉吉福祉センター(福吉町1400)

【問合せ・申込先】 地域福祉課 (☎23-5600)

関金支所デイサービス

職員募集

とってもアットホームな職場です!

- 職種 非常勤看護師・介護職員
- ※勤務時間は応相談

- 採用 随時

- 問合せ・申込先 総務課 ☎22-5248

※詳細はホームページまたはハローワークでご確認ください。

