

<ご本人・ご親族の皆さまへ>

# 福祉協力員活動のお知らせ

## —日々の暮らしの見守り活動—

福祉協力員は、地域のみなさんの理解と協力を得て、ひとり暮らし高齢者や高齢者世帯、障がいのある人等の見守り活動をしているボランティアです。

福祉協力員は次のような活動をしています

お元気ですか？  
お変わりないですか？



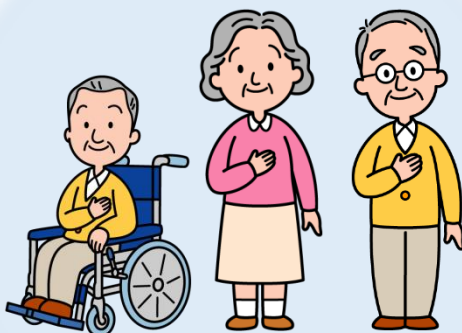
声かけ

ずっと電気がついて  
いるな？  
今朝は新聞がとって  
ないな？



日頃の確認

台風が近づいて風が  
強くなりましたが、大  
丈夫ですか？



電話での声かけ

# いざという時のための緊急連絡用カードを設置しています

緊急連絡用カードは、かかりつけの病院や近親者等の連絡先を記載し、緊急時に迅速に対応できるよう自宅に設置しておくものです。

カードは緊急時に直ぐに連絡ができるよう居間などのテレビや電話の近くに置き、玄関先など第三者から見えやすい場所は避けましょう。

緊急連絡先は何かあった場合に役立つものです。だれに連絡すればいいのか福祉協力員さんにも知らせておくことで安心できます。

私の緊急時に  
役立ててください！

緊急連絡用カード			
ふりがな		生年月日	
氏名		血液型	
住所		電話番号	
電話番号		携帯番号	
<b>医療のこと</b>			
現在の病状			
アレルギー			
かかりつけ病院・医師	☐( )		
健康保険証の種別 記号・番号			
<b>介護のこと</b>			
利用施設名	☐( )		
介護度	要支援 1・2	要介護 1・2・3・4・5	
<b>緊急連絡先</b>			
氏名	住所	☐	続柄
氏名	住所	☐	続柄
氏名	住所	☐	続柄
<b>メモ</b>			
救急車・火事119 警察110			

## こんなことに気をつけましょう

### ①家族や緊急連絡先の人にも福祉協力員活動を知ってもらいましょう

福祉協力員活動を円滑に進めるには、だれが福祉協力員さんになっているのか家族や緊急連絡先の人にも知っていただく事が大切です。

### ②留守にするときは

福祉協力員さんは黙って留守にされると心配されます。家を留守にする時は事前に連絡をしましょう。

### ③よい関係を続けましょう

福祉協力員さんは声かけなどの見守りを中心とした活動をされています。お互いが負担や不安を感じないようにしましょう。

### ④困ったときには

困ったことがあったらひとりで悩まず、福祉協力員さんにも相談してみましょう。



社会福祉法人 倉吉市社会福祉協議会

〒682-0872

倉吉市福吉町1400 (倉吉福祉センター内)

TEL 23-5600 FAX 22-5249