

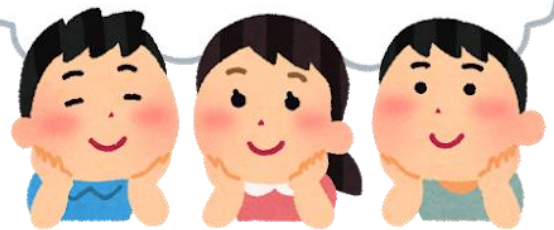
みんなのぬいえ 大募集

裏面のぬいえをぬって下の応募先まで持ってきてね。
ぬいえを持ってきてくれたお友だちには
おかしをプレゼント！！

おうちの方へ

※作品は、倉吉福祉センターまたは
倉吉市高齢者生活福祉センターに
随時展示させていただきます♪

たくさんのぬいえ
まってま〜す♪



募集期間

令和3年4月12日(月)~5月14日(金)

※展示は5月31日(月)まで

対象

小学6年生までのお子さま

応募・問合せ先

社会福祉法人倉吉市社会福祉協議会

電話:22-5248 FAX:22-5249

メール:info@kurayoshishakyo.com



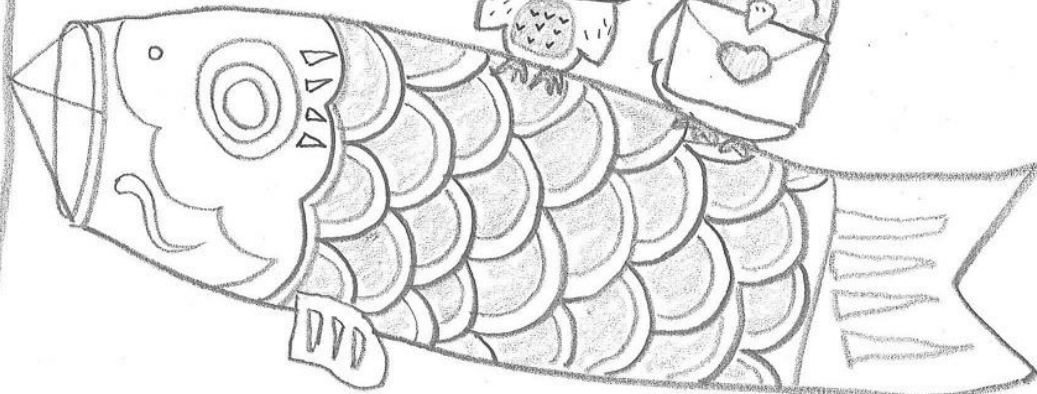
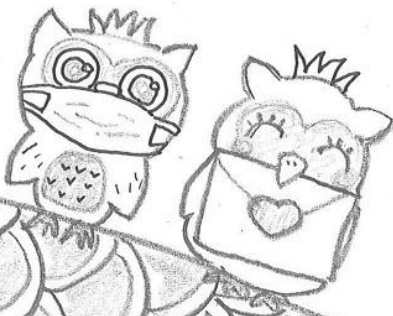
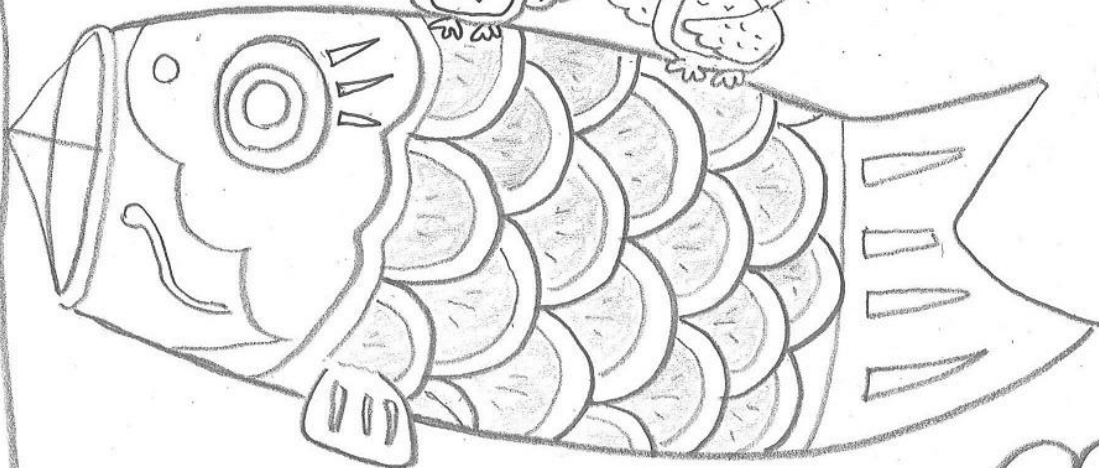
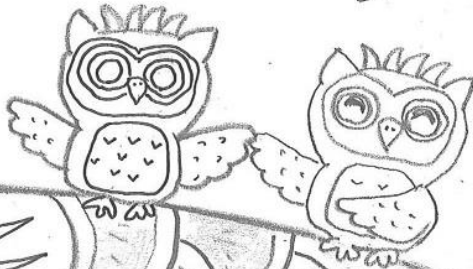
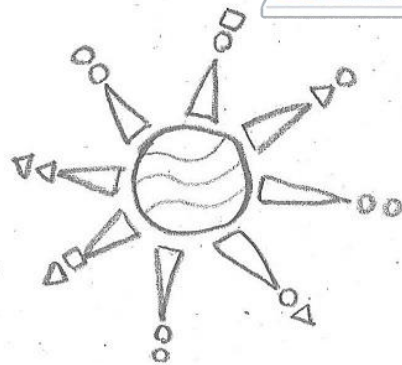
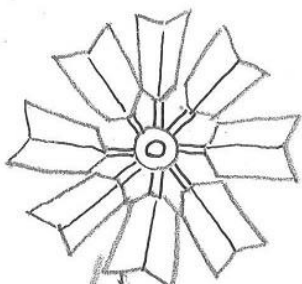
【本所】 倉吉市福吉町 1400 番地

【支所】 倉吉市関金町関金宿 1115 番 2





ぬりえ



Blank writing area with horizontal lines for text.

さい・なまえ：

ほく
わたしの
“ゆめ”

